

Luminosité
Confort
Nature
Vue



Superbes appartements en PPE de 3 ½ et 4 ½ pièces
Résidence Grand Vy à Bullet dès CHF 384 000



Vue intérieure

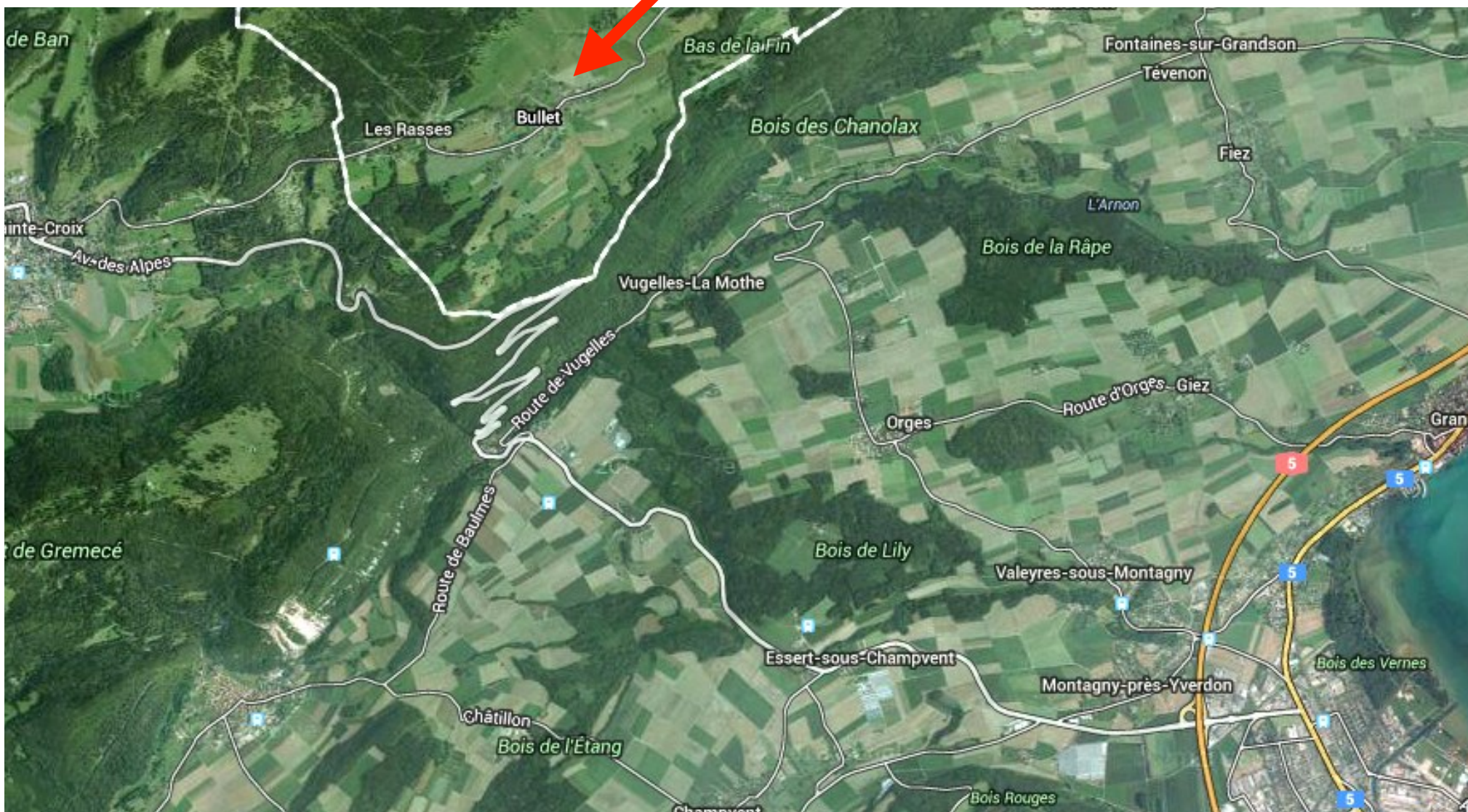


Vue intérieure

Situation

Bullet est le trait d'union entre les communes de Mauborget à l'est et de Sainte-Croix à l'ouest. Ensemble elles forment ce qu'on appelle le Balcon du Jura Vaudois et compte environ 5000 habitants, dont environ 600 à Bullet. Un service de bus régulier assure la liaison avec Sainte-Croix, jusqu'à la gare. Yverdon-les-Bains se trouve à 20 minutes en voiture de Bullet.

Cette résidence va se situer à la sortie de Bullet en direction de Mauborget et bénéficiera d'une magnifique vue sur la plaine et les Alpes et, est située idéalement plein sud. Les transports publics sont à environ 250 m de cette résidence.



Situation de la parcelle 2045



Situation de la parcelle 2045



Situation de la parcelle 2045



Vue depuis la Résidence Grand Vy

Arguments en faveur de la Résidence Grand Vy

Vue

Excellente vue sur la plaine et les Alpes
Balcon panoramique

Luminosité

Surface d'appartement généreuse avec grandes baies vitrées
Exposition Sud

Confort

Confort moderne avec garage connecté avec la cage d'escalier / ascenseur, caves et galetas
Pré-équipement pour buanderie individuelle, canaux de cheminée et fibre optique

Nature

Respectueux de l'environnement avec triple vitrage & chauffage à pellets
A proximité: forêt, montagne qui invite pour le VTT, le ski de fonds, roquettes, marche...

Descriptif des bâtiments A et B

Rez-de-chaussée

1 halle d'entrée avec ascenseur

Caves

1 local vélo-poussettes

Local technique

6 garages

Places de parc en suffisance

Premier Niveau

1 appartement de 3 ½ pces

1 appartement de 4 ½ pces

Second Niveau

1 appartement de 3 ½ pces

1 appartement de 4 ½ pces

Combles

1 appartement de 3 ½ pces

1 appartement de 4 ½ pces

Surcombles

6 galetas

1 buanderie



Disponibilité

Bâtiment A

2015

Bâtiment B

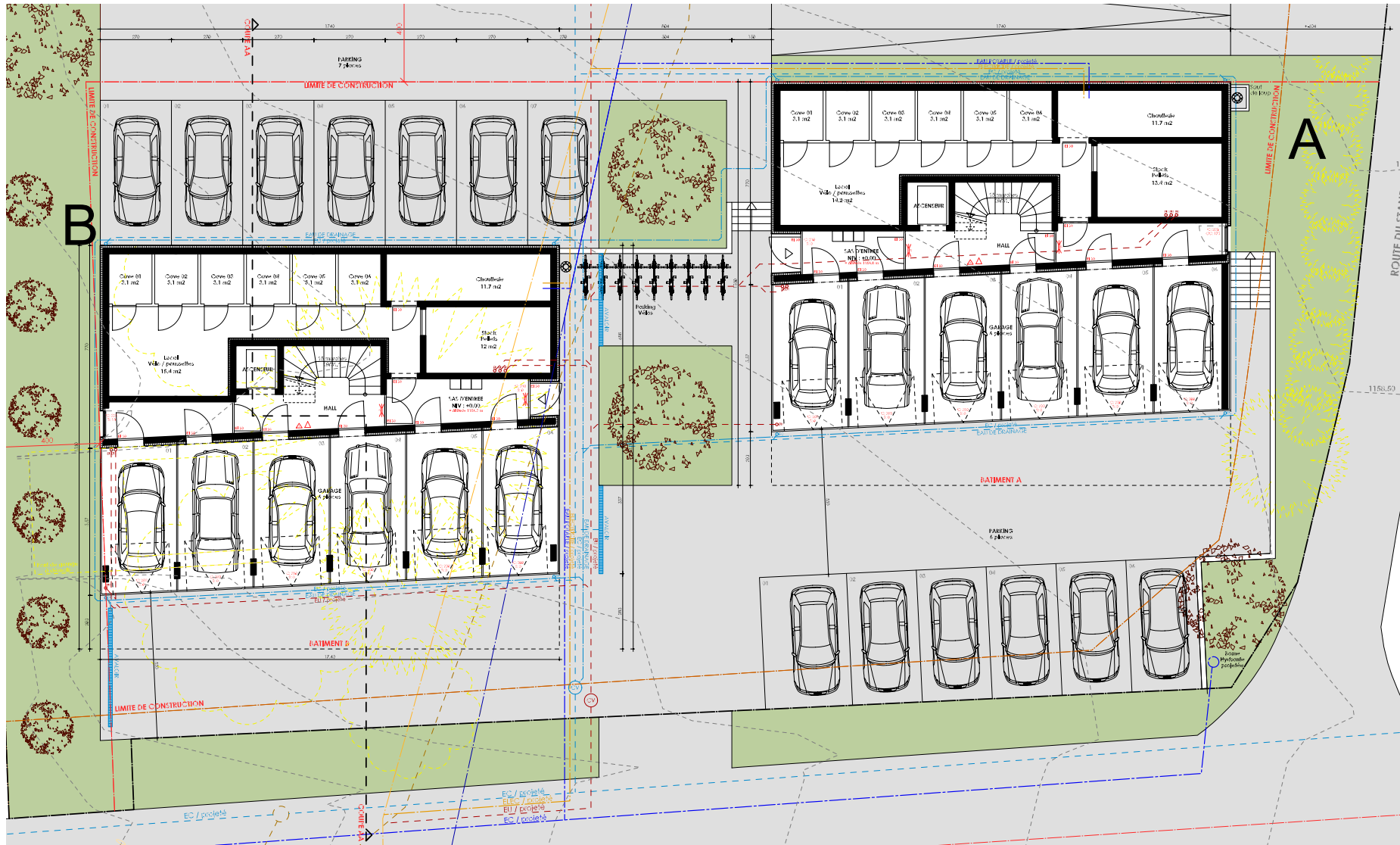
2016 - 2017

Descriptif et prix de vente des appartements du bâtiment A

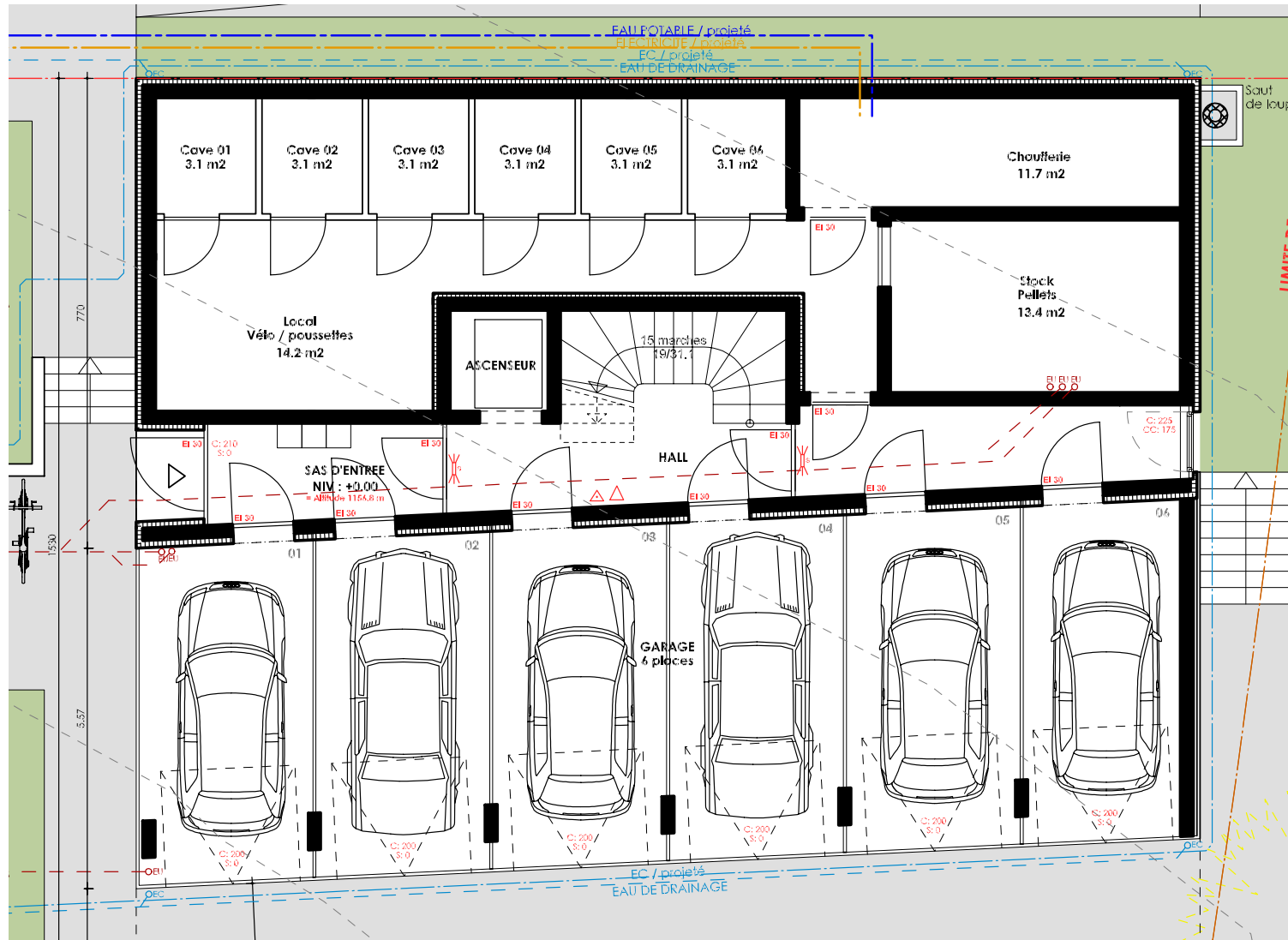
A1	Appartement de 3 ½ pièces surface pondérée 87 m2 (appartement 82.5 m2, balcon 9 m2) cave + galetas	CHF	395'000
A2	Appartement de 4 ½ pièces surface pondérée 113.45 m2 (appartement 102.2 m2, balcon 22.5 m2) cave + galetas	CHF	484'000
A3	Appartement de 3 ½ pièces surface pondérée 87 m2 (appartement 82.5 m2, balcon 9 m2) cave + galetas	CHF	399'000
A4	Appartement de 4 ½ pièces surface pondérée 113.45 m2 (appartement 102.2 m2, balcon 22.5 m2) cave + galetas	CHF	490'000

Descriptif et prix de vente des appartements du bâtiment A

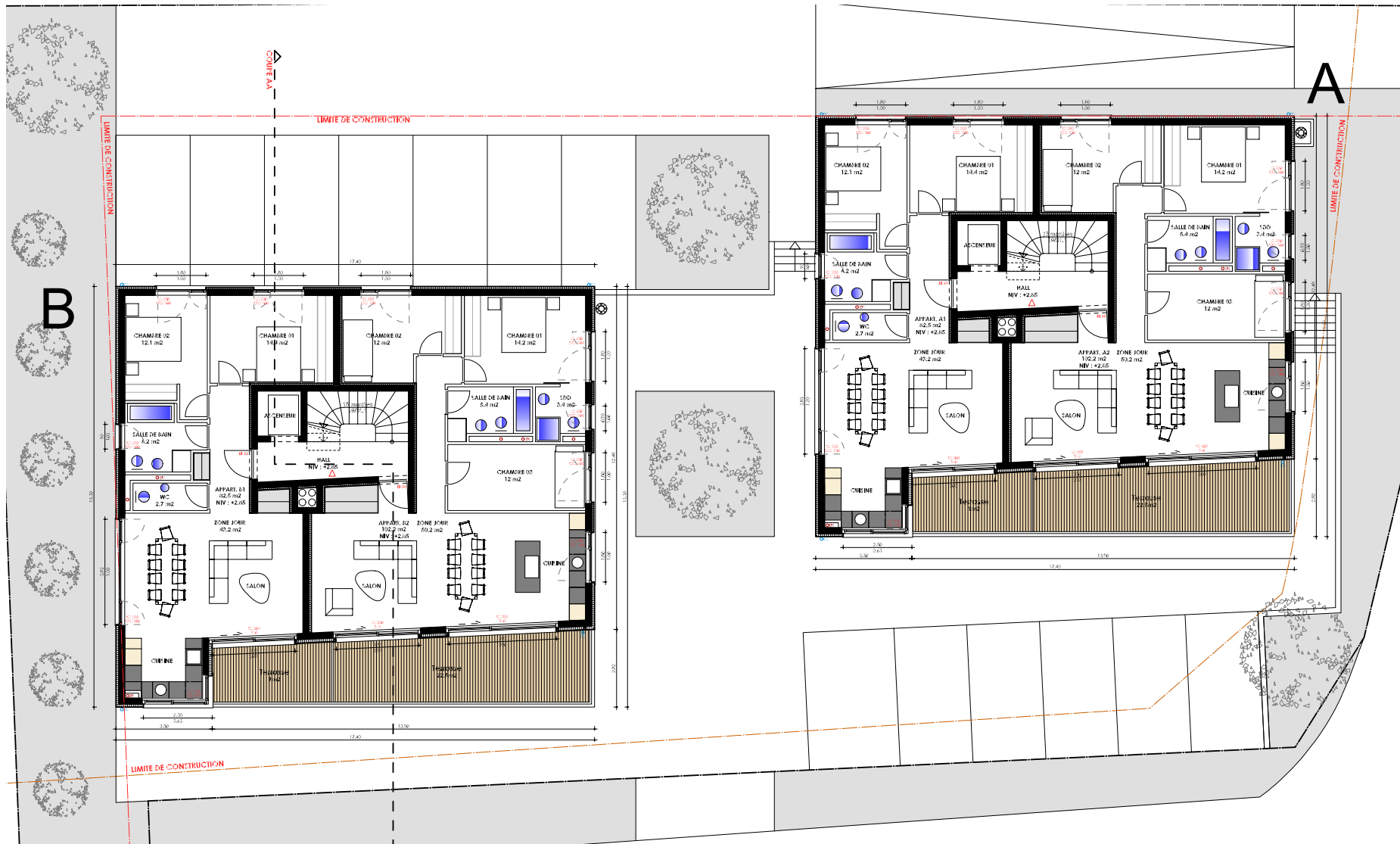
A5	Appartement de 3 ½ pièces surface pondérée 83.4 m2 (appartement 79.4 m2, balcon 8m2) cave + galetas	CHF	384'000
A6	Appartement de 4 ½ pièces surface pondérée 117.1 m2 (appartement 110.8 m2, balcon 12.6 m2) cave + galetas	CHF	512'000
Parking			
	Garages 1 à 6	CHF	28'000
	Places extérieures 1 à 6	CHF	10'000



Plan rez-de-chaussée



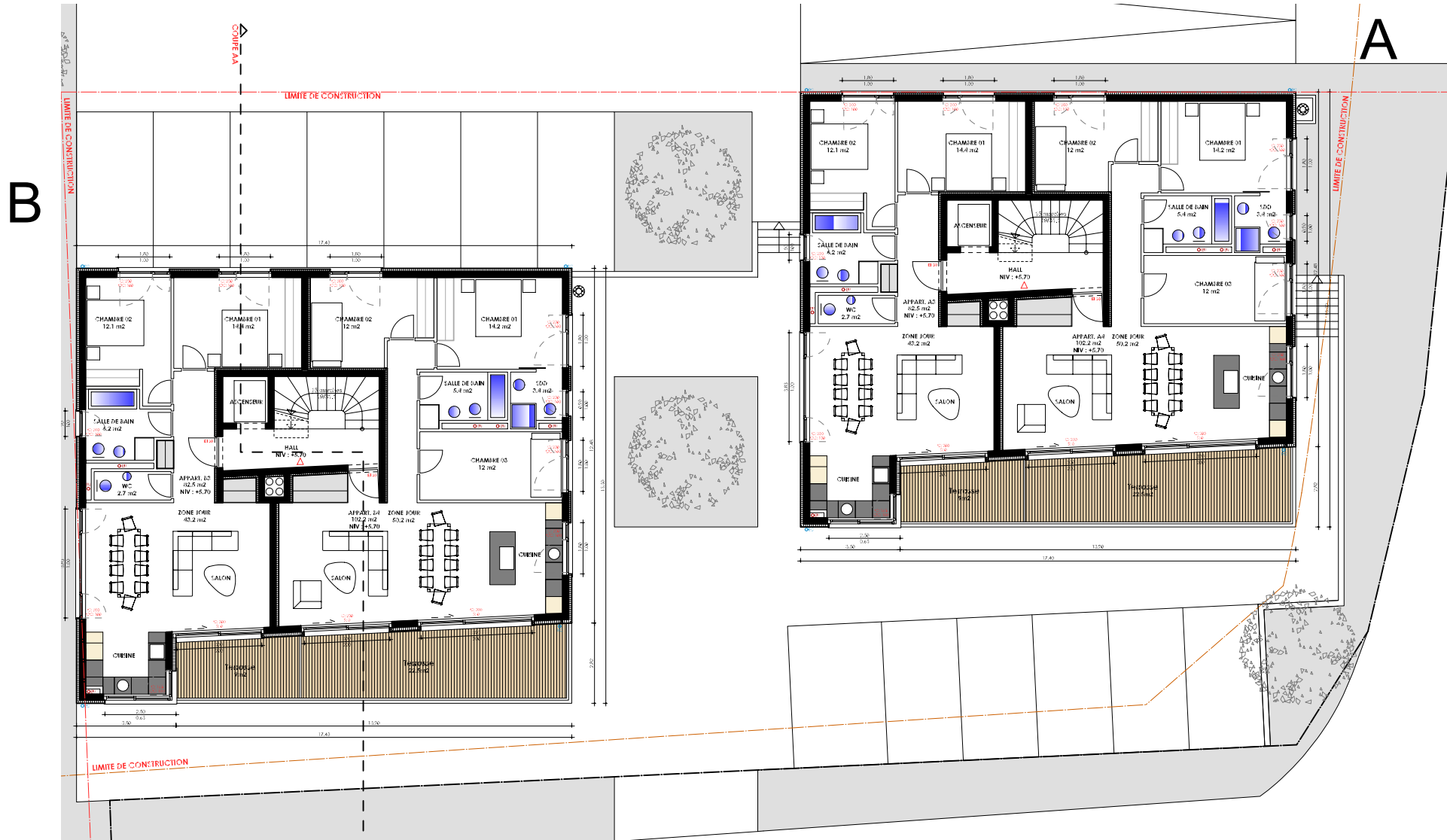
Plan rez-de-chaussée (détail A)



Plan premier niveau



Plan premier niveau (A1 / A2)



Plan second niveau